



ITALIAN DESIGN IN COTE D'AZUR

design italiano in Costa Azzurra

IL PROGETTO RACCONTATO



Baie Marquet, Cap d'Ail (France), 2012 - project by Longo Palmarini Architecture & Partners, photos courtesy of Andrea Martiradonna

The typical features of Mediterranean architecture come to life in the residential project Baie Marquet



I caratteri tipologici dell'architettura mediterranea rivivono nel progetto residenziale di Baie Marquet

In una delle zone più glamour della Costa Azzurra, a due passi dal famoso Casinò di Monte Carlo, l'Immobiliare Marquet, società del Gruppo Pizzarotti presenta il suo primo sviluppo immobiliare in collaborazione con lo studio Longo Palmarini Architecture & Partners di Milano. Un edificio residenziale, composto da 23 appartamenti dotati di giardini mediterranei ed ampie terrazze, che si impone oggi come uno degli elementi più caratterizzanti sul lungo mare di Cap d'Ail. Il progetto si sviluppa tramite due blocchi di 4 piani insistenti su



trattata in maniera più morbida, mentre ai piani alti doghe in legno naturale ci accompagnano, come pontili galleggianti di una marina, alle unità abitative. Cucine su misura, piatti doccia a filo pavimento, gole di luce che attraversano i diversi ambienti e un'accurata selezione delle finiture interne sono solo alcuni dei componenti che rendono manifesta quell'eleganza italiana tanto riconosciuta e ricercata all'estero. Un'altra caratteristica di rilievo che contraddistingue l'edificio riguarda il rivestimento della facciata realizzato in Parklex, un pannello di legno mineralizzato che offre elevate prestazioni tecniche in ambienti marittimi e permette di ottenere i benefici sia delle facciate "a cappotto" sia di quelle ventilate. Infine, un giardino verticale

lungo la distribuzione degli appartamenti, unito all'installazione di pannelli fotovoltaici, rafforzano quel carattere di ecosostenibilità che ha permeato lo sviluppo di questa nuova architettura della Costa Azzurra. Il progetto è stato il frutto di un positivo rapporto tra Committenza, nella persona del suo Direttore Generale mercati esteri, Giorgio Cassina e lo Studio di Architettura guidato da Giovanni Longo ed Alessandro Palmarini. Grazie alla possibilità di un confronto diretto e continuo unito alla selezione di Aziende partner di primaria importanza è stato possibile concentrare l'attenzione e le energie, non solo sugli aspetti pragmatici, ma soprattutto sulla qualità del manufatto architettonico.

www.admnetwork.it | follow us on [f](#) | [i](#)

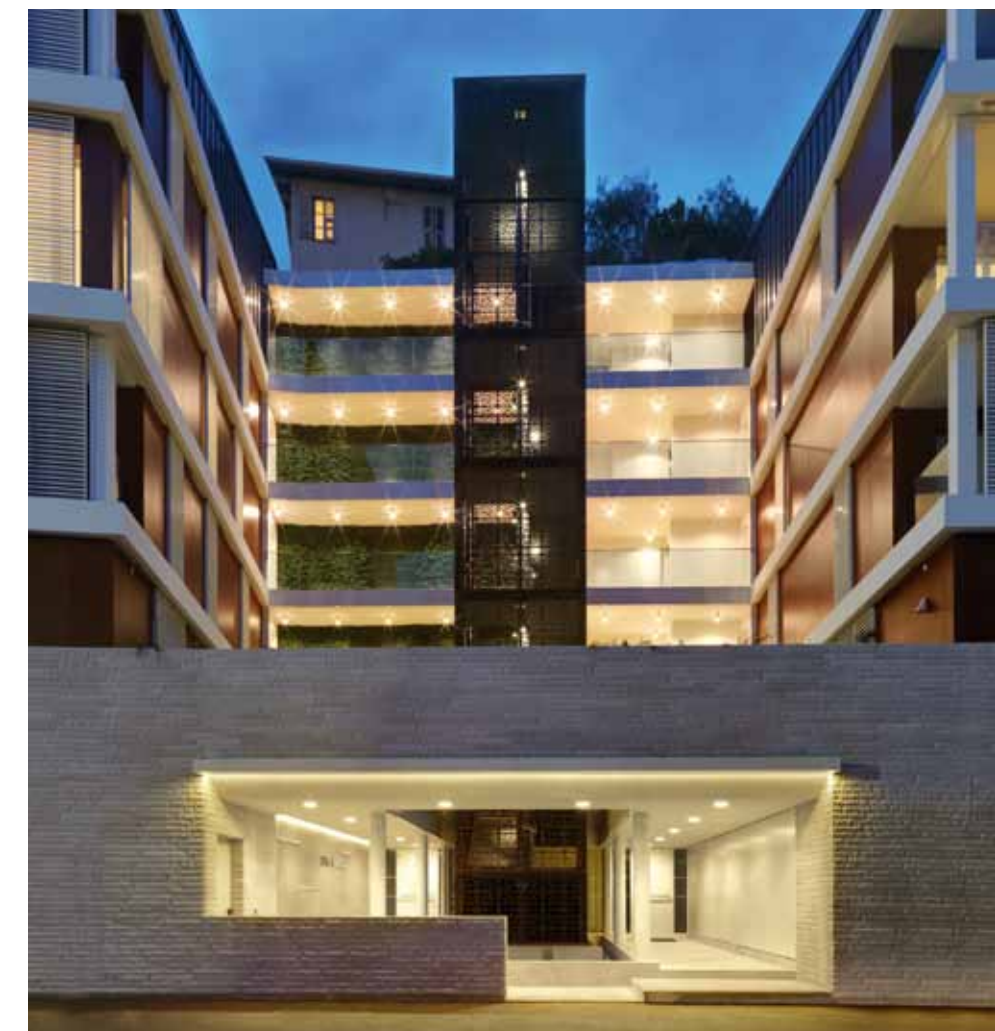


una corte centrale aperta alla città. Un vano scala indipendente, rivestito di lamiere in acciaio Cor-ten, diventa il faro attorno al quale si articolano gli spazi. Elemento di spicco che, grazie alla lavorazione ad intaglio laser, crea giochi di luce e riflessi che variano e animano il contesto architettonico circostante trasformandolo in elemento dinamico e poetico.

L'architettura riprende alcuni caratteri tipologici degli edifici mediterranei: l'utilizzo di brise soleil, sia in facciata sia sulle terrazze dell'ultimo piano, permette un efficace controllo della luce durante le ore diurne.

L'utilizzo di sottili lastre a spacco in pietra locale, come rivestimento del piano terra, determina un senso di rigorosa eleganza e nel contempo crea un filtro tra lo spazio pubblico della città e lo spazio privato delle residenze.

Anche i materiali del sistema distributivo partecipano alla "gerarchizzazione" degli spazi. Nell'ingresso troviamo la stessa pietra di facciata,





YEAR OF FOUNDATION
2011

CONTACT
Via dell'Aprica 12
20158 Milano

NO. OF COLLABORATORS
10 info@lparchitecture.it
www.lparchitecture.it

Longo Palmarini Architecture & Partners

Arch. Giovanni Longo, Alessandro Palmarini

CORE BUSINESS Longo Palmarini Architecture & Partners o LPA è il risultato di uno spin off effettuato alla fine del 2010 da Studio A Architecture and Design, associazione fondata nel 1999 da Giovanni Longo, Alessandro Palmarini e altri due partners. Una costante crescita decennale ha visto lo studio milanese affermarsi nel mondo dell'architettura e del design, specializzandosi in progetti chiavi in mano che spaziano dal mondo residenziale a quello alberghiero. Grazie a diverse esperienze lavorative ed ad un tocco di Italian style, LPA unisce la qualità estetica con quella pratica. L'obiettivo dello Studio è raggiungere la soddisfazione del Cliente nei suoi bisogni più particolari, sia in ambienti privati che istituzionali senza perdere di mira il controllo del budget e delle tempistiche programmate. LPA ha collaborato con alcuni dei maggiori players nel campo dell'Hotellerie di lusso e con diversi Sviluppatori immobiliari sia in Italia che all'estero.

CORE BUSINESS Longo Palmarini Architecture & Partners or LPA is the result of a spin off undertaken at the end of 2010 from Studio A Architecture and Design which was founded in 1999 by Giovanni Longo, Alessandro Palmarini and other two partners. A decade of steady growth has seen the Milan-based outfit firmly establish itself in the design field, specializing in turnkey projects that range from residential to hotels, in both private and commercial sectors. Utilising its varied experience, plus classic Italian flair and style, LPA designers combine architectural aesthetics with practicality. The aim is always to satisfy the particular needs of each individual client, be they private or corporate. But crucially, everything is done within the watchwords of 'budget' and 'timeframe'. LPA has already successfully partnered with some of the major players in both the High Luxury Hotel, and Residential fields, both in Italy and abroad.

MAIN PROJECTS

Architectural design

Residential building - Origami, Cap d'Ail (France)

Residential building in C.so di Porta Romana, Milan (Italy)

Villa, Antibes, (France)

Private villa, Lugano (Switzerland)

Residential building, Baie Marquet, Cap d'Ail (France)

Baglioni Hotels, Chateau de Mirambeau (France)

Interior design

Bole Tower, Addis Abeba (Ethiopia)

Sheraton Hotels, Addis Abeba (Ethiopia)

Baglioni Hotels, Rome (Italy)

Teotista Tower, MonteCarlo (Principauté de Monaco)

I Fenicotteri, Porto Cervo (Italy)

Le Provençal, Cap d'Antibes (France)

Parc du Cap, Cap d'Antibes (France)

5* hotel Dubai Properties, Dubai (UAE)

Baglioni Hotels, Budapest (Hungary)

Le Roccabella, MonteCarlo (Principauté de Monaco)

Interior design - office building

Immobiliare Stabili, Milan (Italy)

Zanichelli, Rozzano (Italy)

AZIENDE / COMPANIES

impresa generale / general contractor

Pizzarotti Cote d'Azur

coordinamento / projet management

Monaco Etudes Ingenierie

progettazione strutturale / structural design

engineering

Intec - ing. Antonio Colu

finiture interne / finishing contractor

Zolesi France

progettazione impianti meccanici / mechanical

system design

Fimatec

realizzazione impianti meccanici / mechanical

equipment contractor

Crudeli Groupe Nexilis

impianti elettrici / electrical

equipment contractor

Ineo Gdf Suez

copertura / roof

KME

serramenti esterni / external windows

Gualini

illuminazione / lighting

Artemide

pavimenti / floor

Caesar (gres)

Listone Giordano (parquet)

porte / door

Oikos (serramenti ingresso)

TRE - Più (serramenti interni)

In one of the most glamorous part of the Côte d'Azur, just a flick of betting chip from the famous Casino of Monte Carlo, Immobiliere Marquet, a Pizzarotti Group Company, presents its first property development in collaboration with Longo Palmarini Architecture & Partners, architecture studio based in Milan. A residential development, comprising 23 apartments with large terraces and Mediterranean gardens, now constitutes one of the most distinctive features of the seafront at Cap d'Ail. The project comprised of two blocks of 4 storey overlooking a central courtyard open to the city. A separate staircase, covered with attractive sheet steel Cor-ten, becomes the beacon around which are organized the two structures. Thanks to a carving process, this prominent element creates lighting effects and reflections that change and enliven the surrounding architectural context, transforming it into a dynamic and poetic element. The building incorporates some typical features of Mediterranean buildings: the use of brise soleil, installed both on the façade and on the top floor terraces, offering good Solar lighting control throughout the day. Local stone, used for the basement, gives a strict sense of elegance and at the same time defines a filter between the public environment of the city and the private area of Residences. Materials used for the internal pathways also participate in the "hierarchy" of the communal spaces. In the Hall we find the same facade stone, treated in a softer way, while, on the upper floors, natural wood slabs accompany us, like the floating docks of a marina, to the residential units. Fitted kitchens, flush fitting shower trays, sophisticated lighting effects and a selection of interior finishes are just some of the components of Italian elegance so recognized and sought-after abroad. Another important feature distinguishing the building is the facade system made with Parklex, a panel of mineralized wood that offers high technical performance in maritime environments which grants the benefits of both "overcoat" and "ventilated" facades. Finally, a vertical garden skirting the pathways and the installation of photovoltaic panels reinforce the character of sustainability that has permeated the development of this new architecture of the Cote d'Azur. The project was the result of a positive relationship between the Client, in the person of its Managing Director Giorgio Cassina and the Architecture Firm run by



Giovanni Longo and Alessandro Palmarini. Thanks to this opportunity to have real time decisions, combined with a selection of cutting-edge Companies, it has been possible to focus attention and energies, not only on the pragmatic aspects, but especially on the quality of the architectural work. | www.admnetwork.it | follow us on [f](#) [i](#)

